

Bosco e campagna

I boschi di Minusio erano popolati da numerosi castagni che la gente curava con attenzione, perché fonte importante di cibo per gli esseri umani e gli animali. Già negli statuti del 1313 si trovano regole che proibivano di raccogliere le castagne in selve altrui e multe per i proprietari dei maiali che devastavano le ricciaie. Il castagno era apprezzato anche nelle concerie di pelle in quanto ricco di tannini e come legname di facile lavorazione resistente all'umidità. A Minusio si possono ancora raccogliere castagne, soprattutto nella zona boschiva delle Mondacce.

The woods around Minusio contained lots of chestnut trees which local people looked after well as they were an important source of food for both human and animal consumption. The 1313 by-laws contained provisions prohibiting the gathering of chestnuts in other people's woods and fines for the owners of pigs who ravaged the stores where chestnuts were kept while maturing. Chestnut trees were much sought after by the leather tanneries as they are rich in tannins but also as a wood that was resistant to humidity and easy to work with. Chestnuts can still be gathered in Minusio, especially in the woods of Mondacce.



1

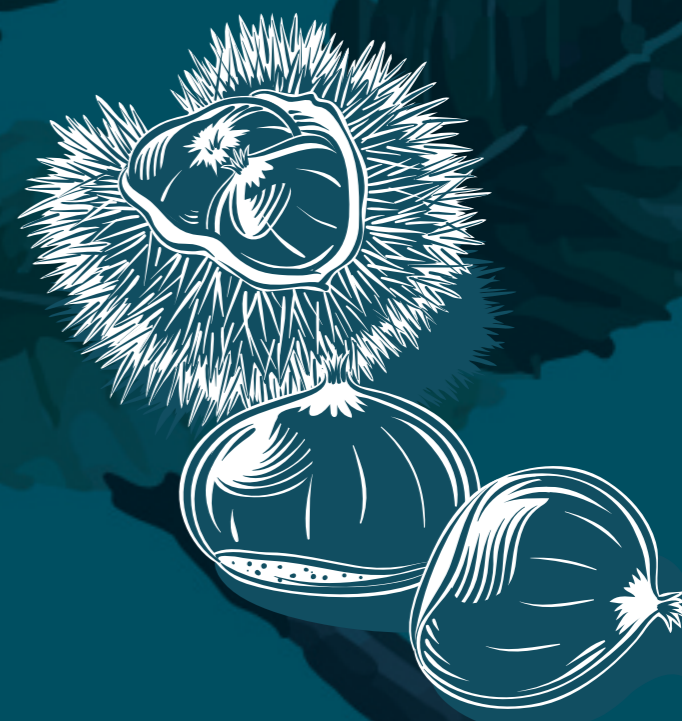
Preso da via Albaredo, la foto panoramica del 1940 mostra una regione locarnese con grandi spazi liberi. Poche le costruzioni, ampie le campagne coltivate a piante da frutto e vigna. Si notano però già le nuove strade, costruite nell'ambito del raggruppamento dei terreni, che disegnano il territorio. Guardando oggi lo stesso paesaggio si nota come molte zone verdi sono state occupate per la costruzione di immobili, case e spazi commerciali. Tuttavia, alcuni terrazzamenti con vigneti sono ancora presenti e non mancano alcuni alberi da frutto e orti.

Taken from via Albaredo, the panoramic photo from 1940 shows an area of Locarno with wide open spaces. There are extensive fields used for growing fruit and as vineyards but few buildings. However, the new roads – built around the cluster of farms – can already be seen, marking out the land. Looking at the same landscape today, much green space has been used for the construction of buildings, residential property and commercial premises. There are still some terraced vineyards though as well as fruit trees and allotment plots.

Castagno (*Castanea sativa*)

Il castagno, della famiglia delle Fagaceae, è originario della regione del Caucaso ed è stato importato in Ticino in epoca romana. Vive a basse quote fino ad un'altitudine di 1000 m/slm e può raggiungere un'altezza di 25-30 metri e 700 anni di età; anche a Minusio possiamo trovare esemplari molto vecchi di castagno. Ricco di tannino, è utilizzato per costruire parchi giochi, pergolati e in progetti di bioingegneria.

The sweet chestnut, from the Fagaceae family, originally comes from the Caucasus and was imported to Ticino during Roman times. It grows in small numbers at an altitude of up to 1000 metres above sea level, can reach a height of 25 to 30 metres and can live for 700 years. There are also examples of very old chestnut trees in Minusio. Rich in tannin, they are used to build playgrounds, arbours and in bio-engineering projects.



Immagini | Images

1 Foto panoramica, anni '40
Panoramic photograph, 1940s



COMUNE DI MINUSIO

Città dell'energia Minusio
migliora il tuo ambiente



scoprminusio.ch

