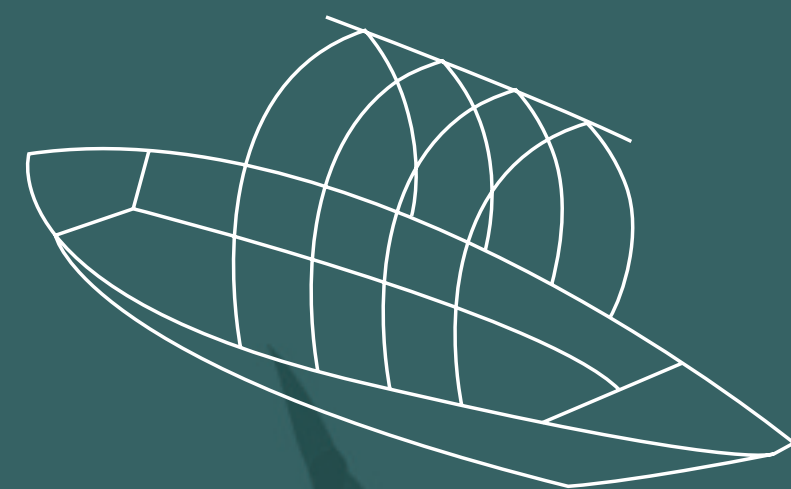


Navegna



Da Contra e Mergoscia si scendeva al lago lungo il riale Navegna. Alla foce, in passato, si svolgeva anche un mercato. Fu quindi ovvia la costruzione di un punto di ristoro, una modesta osteria, che diventò con lo sviluppo del turismo l'Albergo-Ristorante Navegna (rinominato Giardino Lago dopo notevole ristrutturazione).

From Contra and Mergoscia there was a route down to the lake along the Navegna river. In the past, a market was also held at the river's mouth. This meant it was an ideal spot to build a place for refreshment, a small restaurant which became the Navegna hotel and restaurant as tourism developed (renamed the 'Giardino Lago' after extensive redevelopment).



Salendo per un comodo sentiero lungo il riale Navegna si arriva all'albergo Esplanade e alla residenza per anziani Casa Rea. Già alla fine del 1800 si sfruttarono le acque del Navegna per portare elettricità alle nascenti strutture turistiche e pubbliche; ancora oggi il piccolo bacino artificiale a Tendrasca (Comune di Brione s/M) ne è testimonianza.

Climbing a gentle trail along the Navegna river brings you to the Esplanade hotel and the Casa Rea retirement home. By the end of 19th century, the waters of the Navegna were already being used to provide electricity for the tourism and public buildings being developed. The small artificial basin in Tendrasca (municipality of Brione s/M) still bears testament to this today.

1

In primo piano si vede il delta del torrente, mentre più a monte si osservano le gole ricoperte dal bosco. La foto del 1943 mostra anche i resti lasciati dall'esercito, che stabilì un proprio quartier generale nell'Albergo-Ristorante Navegna durante il periodo bellico.

The river's delta can be seen in the foreground while further upstream are the gorges covered by forest. The photo taken in 1943 also shows the remnants left by the army which set up headquarters in the Navegna restaurant during the war.

Il Navegna nasce dalla Cima della Trosa e scende poi lungo la Val Resa per immettersi nel lago dopo una discesa di circa 1'600 metri di dislivello. Il riale recentemente è stato parzialmente rinaturizzato, grazie all'inserimento di alcune pozze per favorire la risalita dei pesci e alla piantumazione di salici lungo gli argini, che rallentano il movimento dell'acqua e l'erosione.

The Navegna river rises in the Cima della Trosa and runs down through the Val Resa before entering the lake after a fall in altitude of around 1600 metres. The river was partially re-naturalised recently by installing some ponds to encourage upstream fish migration and by planting willow trees along the riverbanks which slow down the flow of the water and reduce erosion.



2

Salice da vimini (*Salix viminalis*)

Nella grande famiglia dei salici, piante pioniere in grado di crescere spontaneamente sulle rive di laghi e fiumi, il salice da vimini o da vite è particolarmente legato alla cultura contadina. Una pianta di poche pretese che cresce in fretta, da cui ogni anno i contadini prendono i rami più teneri per legare la vite o per produrre ceste e contenitori vari, tra cui le gerle.

Part of the large family of willow trees, the Common Osier Willow – pioneer trees capable of growing independently on the banks of lakes and rivers – has very close ties with farming culture. It is an unpretentious tree that grows rapidly and from which farmers take the softest branches to tie up grapevines or to make baskets and various other containers, including panniers.



Immagini | Images

- 1 Pensione Rivapiana
Rivapiana pension
- 2 Foto aerea del 1943
Aerial photograph, 1943



COMUNE DI MINUSIO



scopriminusio.ch

